



**BUREAU  
VERITAS**

Bureau Veritas **Services**

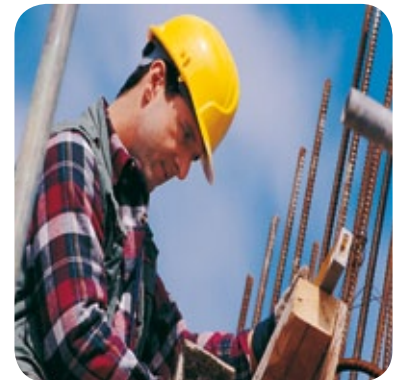
# **VCA\* VEILIGHEID, GEZONDHEID EN MILIEU CHECKLIST AANNEMERS**

*Certificering van veiligheid in de werkomgeving.*

## **INTRODUCTIE**

Vanuit het streven naar veilige werkomstandigheden is binnen de petrochemie in Nederland het initiatief ontwikkeld om praktische veiligheidsaspecten- en risico's in werkuitvoering onder te brengen in een certificeerbare norm.

De Stichting Samenwerken Voor Veiligheid (SSVV) treedt inmiddels al jaren op als toezichthouder van het VCA schema welke ook zijn weg gevonden heeft naar ondermeer België, Duitsland, Engeland, Zwitserland en Oostenrijk.



## **VCA\* 2008/5.1**

De huidige versie van de VCA\* norm (2008) is het resultaat van een evolutie in veiligheidsdenken, waarbij naast het streven naar veilige werkomstandigheden tevens gezondheid- en milieu aspecten hun intrede hebben gedaan.

## **TOEPASSINGSGEBIED**

VCA is bedoeld voor bedrijven die werkzaamheden met verhoogd risico uitvoeren. Het schema heeft een semi-generiek karakter, wat inhoudt dat de norm toepasbaar is op elk type bedrijf of instelling, ongeacht het soort bedrijfsactiviteit binnen (voornamelijk) de (proces) industrie en de bouw & installatie sector, alsmede dienstverlenende bedrijven waarbij veiligheidsaspecten in werkuitvoering een belangrijke rol spelen. VCA\* is bedoeld voor bedrijven die geen onderaannemers inschakelen.



## NORMINHOUD

Het schema is opgebouwd rondom de toetsing van 25 zogeheten 'must' vragen die allen een positief resultaat dienen op te leveren. De beoordeling is sterk gericht op directe veiligheidsbeheersing op de werkvloer en gaat ondermeer in op aspecten als risico analyse, opleiding en voorlichting, milieu en gezondheid, aanschaf en keuring van materialen en materieel zowel als melding, registratie en onderzoek van incidenten (ongevallen).

## CERTIFICATIETRAJECT

Het certificatietraject van het schema is geënt op een uitvoeringssystematiek die een vaste cyclus van 3 jaar omvat en wordt begonnen met een gecombineerd voor- en toetsingsonderzoek, gevolgd door jaarlijkse tussentijdse onderzoeken.

Na afloop van de certificatiecyclus kan een nieuwe driejarige cyclus worden gestart die begint met een hercertificeringsaudit. Certificering van de norm wordt uitgevoerd onder accreditatie van de **RvA (Raad voor Accreditatie)**.

## AANVULLENDE NORMEN

Het schema kan in combinatie met en als aanvulling op generieke (algemene) normen worden toegepast zoals ISO 9000 (kwaliteit), ISO 14000 (milieu) en OHSAS 18000 (Arbo-veiligheid) en met branchespecifieke normen uit (voornamelijk) de bouw & installatiesector zoals SC 530, BRL 6000 en SCIOS.

## INFORMATIE

Aanvullende informatie over onze dienstverlening en de toepassingsmogelijkheden is op aanvraag verkrijgbaar via de afdeling Verkoop van Bureau Veritas Certification. Via de website van de SSVV, [www.vca.nl](http://www.vca.nl), kan desgewenst ook nadere informatie worden ingewonnen.

VCA\*

BUREAU VERITAS  
Certification



## BUREAU VERITAS CERTIFICATION

Postbus 2620, 3800 GD AMERSFOORT

Tel: +31 (0)88 450 55 00 - Fax: +31 (0)88 450 55 99

E-mail: [verkoopnederland@nl.bureauveritas.com](mailto:verkoopnederland@nl.bureauveritas.com)

[www.bureauveritas.nl](http://www.bureauveritas.nl)